



โครงการจ้างวิศวกรที่ปรึกษา สำรวจและออกแบบทางหลวงแนวใหม่ ทางเลี่ยงเมืองศรีสะเกษ (ด้านตะวันออก)



แผนพับประชาสัมพันธ์ ชุดที่ 1
พฤษภาคม 2568

ดำเนินการศึกษาโดย



บริษัท ซิตี้ แพลน
โพรเฟสชันนอล จำกัด



บริษัท เอเชีย แล็บ แอนด์
คอนซัลแตนท์ จำกัด



บริษัท อินเทลแพลน จำกัด



บริษัท ไวเปอร์เทค จำกัด



ความเป็นมาของโครงการ

ปัจจุบันสภาพการจราจรในเขตเมืองศรีสะเกษ มีปริมาณการจราจรที่หนาแน่นและติดขัด สาเหตุส่วนหนึ่งเกิดมาจากโครงข่ายถนนวงแหวนรอบเมืองศรีสะเกษยังไม่ครบวงรอบ โดยมีเพียงเฉพาะทางทิศใต้ที่มีทางหลวงหมายเลข 294 ทำหน้าที่เป็นถนนเลี่ยงเมือง ประกอบกับอำเภอเมืองศรีสะเกษมีอัตราการขยายตัวด้านเศรษฐกิจสูงเนื่องจากการค้า การลงทุน และการท่องเที่ยวที่มีแนวโน้มมากขึ้นทุกปี ส่งผลให้มีความต้องการเดินทางในโครงข่ายทางหลวงและถนนในเขตเมืองศรีสะเกษสูงมากขึ้น จึงต้องมีการเตรียมความพร้อมด้านโครงข่ายถนนเพื่อรองรับปัญหาการจราจรและขนส่งสินค้าในอนาคต โดยมีแนวคิดในการก่อสร้างทางเลี่ยงเมืองศรีสะเกษเพื่อให้เกิดเป็นโครงข่ายถนนวงแหวนรอบเมืองศรีสะเกษเป็นทางเลือกสำหรับผู้เดินทางระยะไกลที่ไม่จำเป็นต้องผ่านเขตตัวเมืองศรีสะเกษใช้เป็นทางเลี่ยงเมือง โดยเมื่อเดือนกรกฎาคม พ.ศ. 2563 กรมทางหลวงได้ดำเนินการศึกษาสำรวจและออกแบบทางเลี่ยงเมืองศรีสะเกษด้านเหนือแล้วเสร็จ ภายใต้ชื่อ “งานสำรวจและออกแบบทางหลวง 4 ช่องจราจร ทางเลี่ยงเมืองศรีสะเกษ (ด้านเหนือ)” โดยมีจุดเริ่มต้นโครงการบริเวณแยกพิษสวน กม.269+931 ของทางหลวงหมายเลข 226 และมีจุดสิ้นสุดโครงการบริเวณ กม.267+520 ของทางหลวงหมายเลข 226



ทั้งนี้ เพื่อให้ทางเลี่ยงเมืองศรีสะเกษครบวงรอบ กรมทางหลวง โดยสำนักสำรวจและออกแบบ จึงได้ว่าจ้างบริษัท ซีดี แพลน โปรเฟสชันนอล จำกัด บริษัท เอเชีย สลิป แอนด์ คอนซัลแตนท์ จำกัด บริษัท อินเทลแพลน จำกัด และบริษัท ไวเปอร์เทค จำกัด เพื่อดำเนินการสำรวจและออกแบบทางหลวงแนวใหม่ ทางเลี่ยงเมืองศรีสะเกษ (ด้านตะวันออก) โดยมีจุดเริ่มต้นโครงการบนทางหลวงหมายเลข 294 บริเวณชุมชนหนองคู ตำบลเมืองใต้ อำเภอเมืองศรีสะเกษ และมีจุดสิ้นสุดโครงการ บนทางหลวงหมายเลข 226 บริเวณชุมชนหมู่ 6 บ้านโนนทอง ตำบลโพธิ์ อำเภอเมืองศรีสะเกษ โดยเส้นทางดังกล่าวเมื่อพัฒนาแล้วเสร็จ นอกจากจะเป็นการอำนวยความสะดวกและความปลอดภัยให้กับผู้ใช้ทาง และรองรับการพัฒนาโครงข่ายคมนาคมในเขตเมืองศรีสะเกษแล้ว ยังเป็นการสนับสนุนการเดินทางท่องเที่ยวและรองรับการขนส่งสินค้าเกษตรและอื่น ๆ ของจังหวัด ซึ่งสนับสนุนแผนพัฒนาจังหวัดศรีสะเกษ พ.ศ. 2566-2570 (ฉบับยกทวนปี พ.ศ. 2567) ประเด็นการพัฒนาที่ 3 พัฒนาเมืองนำอยู่ สู่คุณภาพชีวิตประชาชนในทุกมิติ และประเด็นการพัฒนาที่ 5 เสริมสร้างความมั่นคงและการค้าชายแดนเชื่อมโยงอาเซียน



วัตถุประสงค์ของการศึกษา

- เพื่อสำรวจและออกแบบรายละเอียดของโครงการ พร้อมทั้งจัดทำรายงานผลกระทบสิ่งแวดล้อมเบื้องต้น (IEE Report)
- เพื่อให้การพัฒนาโครงการมีความสมบูรณ์ทางด้านวิศวกรรม สอดคล้องกับสภาพแวดล้อม เศรษฐกิจ และสังคม



ประโยชน์ที่คาดว่าจะได้รับ

- ช่วยเพิ่มประสิทธิภาพด้านการขนส่งและจราจร รองรับปริมาณการเดินทางที่เพิ่มขึ้น รวมถึงช่วยลดค่าใช้จ่ายในการขนส่งและการเดินทาง
- ช่วยเพิ่มประสิทธิภาพในการคมนาคมให้มีความสะดวก รวดเร็ว และปลอดภัยยิ่งขึ้น
- ช่วยส่งเสริมด้านเศรษฐกิจและการท่องเที่ยวของจังหวัดศรีสะเกษและพื้นที่ใกล้เคียง



พื้นที่ศึกษาโครงการ

พื้นที่ศึกษาโครงการเป็นพื้นที่ที่อาจได้รับผลกระทบจากกิจกรรมการพัฒนาโครงการที่พิจารณาแล้วเห็นว่าโครงการมีแนวโน้มที่จะก่อให้เกิดผลกระทบต่อสิ่งแวดล้อมวงกว้างออกไป ซึ่งจากการตรวจสอบ พบว่า อยู่ในพื้นที่บางส่วนของ 3 หมู่บ้าน ของตำบลหนองครก 7 ชุมชน ของตำบลเมืองใต้ 3 หมู่บ้าน ของตำบลโพนข่า 1 หมู่บ้าน ของตำบลหนองแก้ว และ 1 หมู่บ้าน ของตำบลโพธิ์ อำเภอเมืองศรีสะเกษ จังหวัดศรีสะเกษ



จังหวัดศรีสะเกษ

อำเภอเมืองศรีสะเกษ

- ตำบลหนองครก (3 หมู่บ้าน)
- ตำบลเมืองใต้ (7 ชุมชน)
- ตำบลโพนข่า (3 หมู่บ้าน)
- ตำบลหนองแก้ว (1 หมู่บ้าน)
- ตำบลโพธิ์ (1 หมู่บ้าน)





ด้านวิศวกรรม

ทบทวนและรวบรวมข้อมูล

สำรวจด้านวิศวกรรม

- สำรวจและคาดการณ์ปริมาณจราจร
- สำรวจภูมิประเทศ
- สำรวจแนวทางและระดับ
- สำรวจตรวจสอบดินและวัสดุ
- สำรวจอุทกวิทยา
- สำรวจสิ่งก่อสร้าง
- สำรวจสาธารณูปโภค

แนวคิดการออกแบบเบื้องต้น

การคัดเลือกรูปแบบที่เหมาะสม

สรุปรูปแบบทางเลือก

ออกแบบรายละเอียดและจัดทำแบบต่างๆ

- ออกแบบโครงสร้างชั้นทางและวิเคราะห์เสถียรภาพ
- ออกแบบโครงสร้างสะพาน โครงสร้างทางแยกต่างระดับ และอาคารระบายน้ำ
- ออกแบบทางหลวงและทางแยก
- ออกแบบระบบระบายน้ำ
- ออกแบบระบบไฟฟ้า
- ออกแบบด้านสถาปัตยกรรม

จัดทำแบบรายละเอียด

คำนวณปริมาณงานก่อสร้างและปริมาณราคา

จัดทำรายงานแบบแปลน/เอกสารต่างๆ

ด้านสิ่งแวดล้อม

ทบทวนและรวบรวมข้อมูล

รวบรวมข้อมูลสภาพปัจจุบัน ตรวจสอบสภาพพื้นที่และจัดทำแผนที่

ศึกษาผลกระทบสิ่งแวดล้อม

- สำรวจภาคสนามเบื้องต้น
- คัดกรองปัจจัยที่คาดว่าจะมีผลกระทบด้วยวิธี Environmental Checklist
- จัดทำเกณฑ์การคัดเลือกระดับสิ่งแวดล้อมเพื่อสนับสนุนการศึกษาทางเลือกในการพัฒนาโครงการ
- สรุปประเด็นสิ่งแวดล้อมที่คาดว่าจะมีผลกระทบ

ศึกษาผลกระทบสิ่งแวดล้อม

- สำรวจภาคสนามเพิ่มเติม
- ประเมินผลกระทบสิ่งแวดล้อม

กำหนดมาตรการด้านผลกระทบสิ่งแวดล้อม

คำนวณงบประมาณค่าใช้จ่ายด้านสิ่งแวดล้อม

จัดทำรายงานผลกระทบสิ่งแวดล้อมเบื้องต้น (IEE Report)

ด้านการมีส่วนร่วมของประชาชน

รวบรวมข้อมูล วิเคราะห์กลุ่มเป้าหมาย และวางแผนการดำเนินงาน

การประชุมปรึกษาหารือโครงการ (สัมมนา ครั้งที่ 1)

การประชุมเสนอแนวคิดในการกำหนดรูปแบบทางเลือกการพัฒนาโครงการเบื้องต้น (กลุ่มย่อย ครั้งที่ 1)

การประชุมสรุปผลการคัดเลือกรูปแบบการพัฒนาโครงการ (สัมมนา ครั้งที่ 2)

การประชุมหารือมาตรการลดผลกระทบสิ่งแวดล้อม (กลุ่มย่อย ครั้งที่ 2)

การประชุมสรุปผลการศึกษาโครงการ (สัมมนา ครั้งที่ 3)

จัดทำรายงานสรุปผลการมีส่วนร่วมของประชาชน



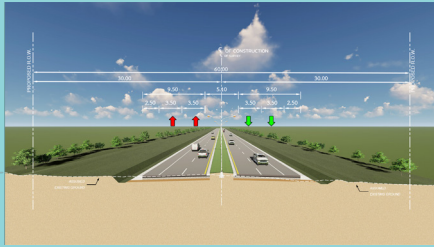
การศึกษาด้านวิศวกรรม

แนวคิดรูปแบบเบื้องต้นของการพัฒนาโครงการ

แนวคิดรูปแบบเบื้องต้นของการพัฒนาโครงการ เป็นทางหลวงขนาด 4 ช่องจราจร 2 ช่องจราจรต่อทิศทาง เขตทางหลวง 60 เมตร แบ่งทิศทางจราจรด้วยรูปแบบเกาะกลางถนน โดยแสดงตัวอย่างของรูปแบบเกาะกลางของโครงการ 3 รูปแบบ ดังนี้

เกาะกลางแบบยก (Raised Median)

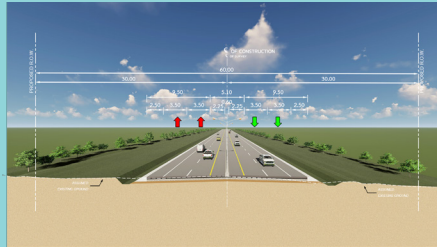
- ขนาดกว้างช่องละ 3.50 เมตร
- ไหล่ทางกว้างข้างละ 2.50 เมตร
- เกาะกลางกว้าง 5.10 เมตร



ตัวอย่างเกาะกลางแบบยก (Raised Median)

เกาะกลางแบบกำแพงคอนกรีต (Barrier Median)

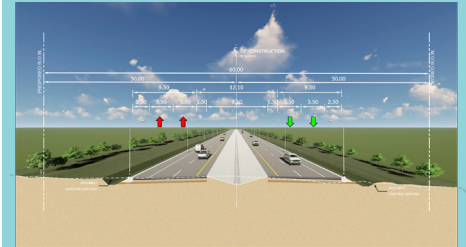
- ขนาดกว้างช่องละ 3.50 เมตร
- ไหล่ทางด้านในกว้าง 2.25 เมตร
- ไหล่ทางด้านนอกกว้าง 2.50 เมตร
- เกาะกลางกว้าง 5.10 เมตร



ตัวอย่างเกาะกลางแบบกำแพงคอนกรีต (Barrier Median)

เกาะกลางแบบกดเป็นร่อง (Depressed Median)

- ขนาดกว้างช่องละ 3.50 เมตร
- ไหล่ทางด้านในกว้าง 1.50 เมตร
- ไหล่ทางด้านนอกกว้าง 2.50 เมตร
- เกาะกลางกว้าง 12.10 เมตร

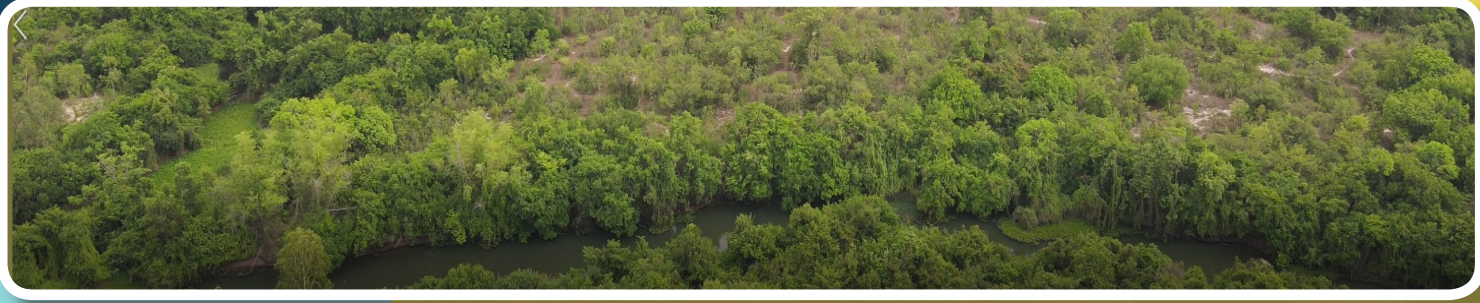
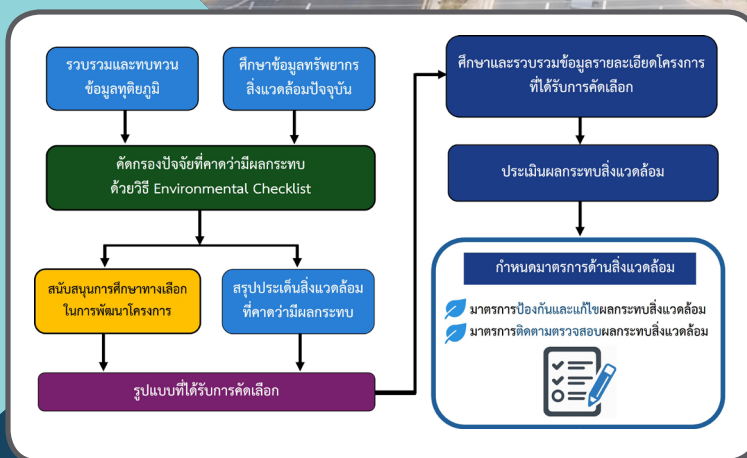


ตัวอย่างเกาะกลางแบบกดเป็นร่อง (Depressed Median)



การศึกษาด้านสิ่งแวดล้อม

การศึกษาผลกระทบสิ่งแวดล้อมของโครงการ จะศึกษาครอบคลุมองค์ประกอบทั้ง 4 ด้าน ได้แก่ สิ่งแวดล้อมทางกายภาพ สิ่งแวดล้อมทางชีวภาพ คุณค่าการใช้ประโยชน์ของมนุษย์ และคุณค่าต่อคุณภาพชีวิต ตามแนวทางในการจัดทำรายงานการประเมินผลกระทบสิ่งแวดล้อมของโครงการทางหลวง (Guideline for preparation of environmental impact statement of a road scheme) (ฉบับปรับปรุงครั้งที่ 9 : เดือนพฤศจิกายน พ.ศ. 2567) ของกลุ่มงานสิ่งแวดล้อม สำนักพัฒนา กรมทางหลวง





การดำเนินงานด้านการมีส่วนร่วมของประชาชน

กรมทางหลวงเล็งเห็นความสำคัญของกระบวนการรับฟังความคิดเห็นของประชาชนอย่างต่อเนื่องตลอดระยะเวลาการศึกษาโครงการ โดยมุ่งเน้นการเผยแพร่ข้อมูลข่าวสารแก่ประชาชนอย่างชัดเจนและมีความโปร่งใส ครอบคลุมผู้มีส่วนได้เสียที่เกี่ยวข้องทุกภาคส่วน เพื่อให้กลุ่มเป้าหมายได้เข้าใจขั้นตอนการดำเนินโครงการ ตลอดจนความก้าวหน้าของโครงการ เพื่อให้การพัฒนาโครงการตอบสนองความต้องการของประชาชนมากที่สุด โดยได้กำหนดการจัดประชุมการมีส่วนร่วมของประชาชน ดังนี้



ดำเนินการประชาสัมพันธ์ตลอดระยะเวลาการศึกษาโครงการ ประกอบด้วย การประชาสัมพันธ์ผ่านเว็บไซต์โครงการ เพจเฟซบุ๊กโครงการ ไลน์โครงการ ทวิตเตอร์ กระจายข่าวประชาสัมพันธ์ผ่านชุมชน/ตำบล ประชาสัมพันธ์ผ่านสื่อมวลชน การประชาสัมพันธ์โครงการ และการประชาสัมพันธ์ผ่านป้ายโฆษณา

ศูนย์รวมข้อมูลและเอกสารโครงการ





ติดต่อสอบถามข้อมูลเพิ่มเติม



สำนักสำรวจและออกแบบ กรมทางหลวง

เลขที่ 2/486 ถนนศรีอยุธยา แขวงทุ่งพญาไท เขตราชเทวี กรุงเทพมหานคร 10400
โทรศัพท์ : 0 2354 6668-75 ต่อ 24038 โทรสาร : 0 2354 1034
อีเมล : surveydesign.doh@gmail.com



ด้านวิศวกรรม บริษัท ซีดี แพลน โปรเฟสชันนอล จำกัด

เลขที่ 1199 อาคารปิยะวรรณ ชั้น 15 ถนนพหลโยธิน
แขวงพญาไท เขตพญาไท กรุงเทพมหานคร 10400



ด้านสิ่งแวดล้อม และการมีส่วนร่วมของประชาชน บริษัท เอเซีย แล็บ แอนด์ คอนซัลแตนท์ จำกัด

เลขที่ 184 ซอยพุทธมณฑลสาย 2 ซอย 12
แขวงบางโพ เขตบางเขน กรุงเทพมหานคร 10160



ด้านวิศวกรรมจราจรและขนส่ง บริษัท อินเทลแพลน จำกัด

เลขที่ 36/11 หมู่ที่ 9 ตำบลบางพูด
อำเภอปากเกร็ด จังหวัดนนทบุรี 11120

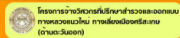


ด้านการสำรวจ ตรวจสอบดิน และวัสดุ บริษัท ไวเปอร์เทค จำกัด

เลขที่ 278 ซอยพระรามเก้า 41 (ถนนเสรี 9)
แขวงสวนหลวง เขตสวนหลวง กรุงเทพมหานคร 10250

หมายเลขโทรศัพท์ : 0 2805 6660-3 ต่อ 12 หรือ 08 5813 1107

หมายเลขโทรสาร : 0 2805 6660-3 ต่อ 17



หน้าหลัก เกี่ยวกับโครงการ ความก้าวหน้าของโครงการ กิจกรรมการมีส่วนร่วมของประชาชน ติดต่อโครงการ



www.ทางเลี่ยงเมือง
ศรีสะเกษ-ด้านตะวันออก.com



ทางเลี่ยงเมือง
ศรีสะเกษ-ด้านตะวันออก



BypassSisaket (East)
หรือ @200pwvzw



E-Mail : asialabconsult.pp@gmail.com